

天王森泉公園 生き物調査と自然観察会

2023.6.6 (火) 晴れ 参加者：17名 9:00~15:30

梅雨入り直前、薄曇りで暑くもなく観察会で歩き回るのはぴったりの気温の中、たくさんの方が集まりました。野の花苑では植物、昆虫その他いろいろな話題が飛び交い、楽しい時間を過ごしました。野の花苑一見晴らしの丘一くわくわ森一森西側側溝一田んぼ一俣野、下飯田遊水地

外一外来種 園一園芸種

野の花苑 白から赤紫色のホタルブクロの花が咲いています。よく見ると花の萼の形が違います。蛸袋と山蛸袋の違いを見つけてください。



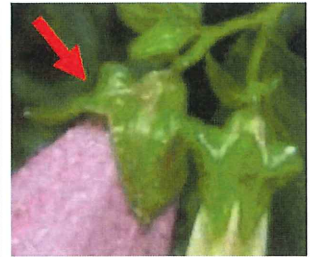
蛸袋 ホタルブクロ

萼の先は細くそり返り、萼の間に付属片があり、それも逆立ちしているように、そり返っている 細かい毛あり



山蛸袋 ヤマホタルブクロ

萼はそり返らず、肩を張ったように膨らんでいて無毛



未央柳 ビヨウヤナギ園
中国原産キンシバイと混同



京鹿子 キョウカノコ園



山吹升麻 ヤマブキショ
ウマ葉が山吹に似ているため



九蓋草 クガイソウ
葉が九段つくと花が咲くという



黄釣船 キツリフネ
9月まで花が見られる



丘虎の尾 オカトラノオ



駒繫 コマツナギ
馬を繋げるくらい丈夫な木



大根草 ダイコンソウ



薺草 ドクダミ



八重薺草 ヤエドクダミ



鶴上戸 ヒョドリジョウゴ
全体に軟毛が密生し、葉柄で他に絡みつく。夏から秋、葉と対生して花柄を出し、白い花を下向きにつける。赤い実は有毒。



熊野水木 クマノミズキ
花は水木より遅く咲き黄味がかる



玄圃梨 ケンポナシ
高木で花が見えない



ケンポナシ
実

丸いのが種子で、肉質化する花柄は梨のような甘みがある

大半夏 オオハンゲ
本州中部以西に分布していたが、最近増えている





ルリタテハ 終齢幼虫
ホトトギスの葉にいた



モリチャバネゴキブリ
11-13mm



アシナガバエ 10mm
微小な昆虫、ダニを食べる



ルリシジミ 12-19mm



アリグモ 5-8mm



アカクビナガハムシ
9mm

見聞きした野鳥

シジュウカラ親子(数組がまとまっていた)・ウグイス
昆虫

コアオハナムグリ・コシアキトンボ

弁天坂～見晴らしの丘



照葉野茨 テリハノイバラ



檀 マユミ



紫式部 ムラサキシキブ



苗代苺 ナワシロイチゴ



南天 ナンテン
..



金糸梅 キンシバイ園
中国原産ビヨウヤナギと混同



姫女苑 ヒメジョオン外

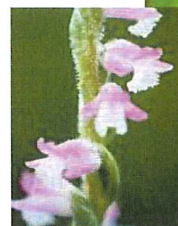


赤詰草 アカツメクサ外



赤花夕化粧 アカバナユウゲショウ外

振花 ネジバナ
螺旋状に巻きつくよう
に花をつけるランの仲
間、小さな花を虫眼鏡
でよく見て



雛桔梗草ヒナキキョウソウ外



薬玉詰草クスダマツメクサ外



庭石菖 ニワゼキショウ外



おっ立ち片喰 オッタチカ
タバミ外



キタキチョウ
18-27mm



ホソヒラタアブ
8-11mm



オンブバッタ幼虫
15mm



ショウリョウバッタ幼虫
30mm



ヒラタシデムシ
15-20mm

くわくわ森

ヤマユリが咲き始めました。今年ヤマユリは花が大きく通路沿いに咲いています。



萼紫陽花 ガクアジサイ



権葎 ゴンズイ
緑の実が秋には赤くなる



接骨木 ニワトコ
小さな赤い実は野鳥が食べる



山百合 ヤマユリ
昨年より多くの花が咲く



蠅毒草 ハエドクソウ
根を煮出してハエ取紙を作った



馬の三葉 ウマノミツバ
ミツバに似ているが食用ではない



紅羊歯 ベニシダ 公園内に多いシダ、若いうちは
紅紫色 葉の裏側にはソーラスという胞子嚢軍が綺麗に並ぶ



木立駒繫 キダチコマツ
ナギ 外 中国原産



牛尾菜 シオデ
新芽は森のアスパラガス



洋種山牛蒡 ヨウ
シュヤマゴボウ外



緋色茸 ヒイロタケ



大実の粉吹茸 オオミノ
コフキタケ



直径13cm大 不明



末広茸 スエヒロタケ



ベニシジミ 13-19mm



リンゴコフキハムシ
6-7mm



サツマノミダマシ
7.5-11mm
ハゼの実に似ている



マガリケムシヒキ
15-20mm



エゴノメコアシフシ
エゴノキにつく虫コブ



ミスジマイマイ



キベリクビボソハ
ムシ 7mm



ヒメオビオオキノコ
9-13mm スエヒロタ
ケを食べていた



タケカレハ幼虫 65mm

ニホンカナヘビ





シジュウカラの巣箱がクリハラリスに
乗っ取られ、入口が齧られる
2.8mmの穴が50mmの穴になる



先日の台風でカシナガの被害を受け
たコナラが2本倒れた



木の葉についている昆虫を調べる

森で見聞きした野鳥：コジュケイが数羽鳴き交わしていた

田んぼ



ヒクイナ 夏鳥 いつもは遊水地
で見かけるのに、田んぼ畦道を歩く



オジロアシナガゾウムシ
9mm クズの葉によくいる



ムネアカオオクロテ
ントウ 外 台湾原産
6-8mm マルカメムシ
の幼虫を食べる



マルカメムシ 4-5mm
クズやハギにつく、臭
い匂いを出す

俣野遊水地



三角蘭 サンカクイ
茎の断面が三角



荒地花笠 アレチハ
ナガサ 外



セマダラコガネ 8-13.5mm
クシのついた触覚かわいい



ゴマダラカミキリ 25-35mm
触覚も立派で存在感がある



ドヨウオニグモ 5.5-10mm

下飯田遊水地



カワウ ミシシッピーアカミミ
ガメ



ホオジロ

見聞きした野鳥
カワラヒワ・ムクドリ・カルガモ
オオバン・ツバメ・チョウゲンボウ
昆虫
キアゲハ (春型)