

天王森泉公園 生き物調査と自然観察会

2022.11.1 (火) 曇り 参加者：17名 9:00~15:30

気温 17度、少し肌寒く感じる季節です。 今回も参加者が多く、皆さんそれぞれ楽しんでくださいました。とくに野の花苑で昼食休憩の時、エナガ、シジュウカラの混群がせせらぎで水浴びをして、体を乾かす間ゆっくりと木の枝に止まり、かわいい仕草を見せてくれました。 このようにエナガの姿をしっかりと見られることはめずらしいので、全員で堪能しました。

野の花苑一見晴らしの丘一くわくわ森一森外周道路一森西側側溝一田んぼ一遊水地と回りました。

外一外来種 園一園芸種

野の花苑 キク科の花が多く咲いています



千両 センリョウ
実は葉の上に付く



黄実千両 キミセンリョウ



万両 マンリョウ
実は葉の下に付く



竜胆 リンドウ
陽が当たらないと花開かず



野紺菊 ノコンギク



紺菊 コンギク 園



秋明菊 シュウメイギク 園



石蓆 ツワブキ



薬師草 ヤクシソウ



コスモス 園



赤地利蕎麦シャクチリソバ外



高薊 タカアザミ



関谷の秋丁子 セキヤノアキチョウジ



太穂雑刀香薷 フトボナギナタコウジュ



吐切豆 トキリマメ

せせらぎで野鳥たちが水浴びをしていました



アオオサムシ



ヤマガラ



エナガ



シジュウカラ

野の花苑で見られた花と実：台湾ホトトギス・ワレモコウ・フジバカマ・ススキ・イヌタデ・シロヨメナ・キツネノマゴ・コセンダングサ外・ミゾソバ・ダイヤモンドソウ・シンワスレナグサ外・オオダイコンソウ・シロバナサクラタデ・タイアザミ・ミズヒキ・ギンミズヒキ・シラヤマギク・ジンジャー園・メドレー園・アメジストセージ園・ユズ (実)・スズメウリ (実)・ヌスビトハギ (実)・ムラサキ (実)・

弁天坂～見晴らしの丘



南天 ナンテン



白花センダングサ外



真弓 マユミ



背高泡立草 セイタカアワダチソウ



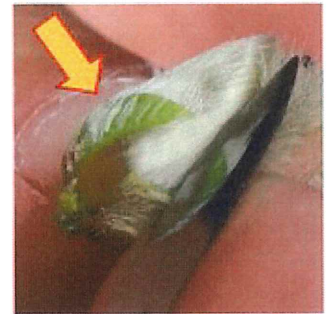
南京豆 ナンキンマメ

9/6 の調査日に丘の上で 2 株の南京豆を見つけました。10月には刈り取られていましたが、今回豆を見つけました。畑ではなく踏みつけられた硬い土でも、実がなりました。



花芽の下に葉芽が付いている

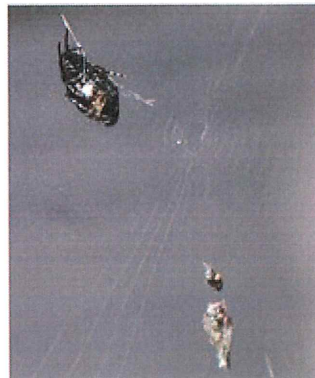
拳 コブシ 花芽の毛皮のコートを脱がすと、折り畳まれた小さな葉が出てきました。花と葉と一緒に収まった芽は「混芽こんが」といわれます。ただ全部の芽が混芽ではありません。



アオオビハエトリ
5-6mm アリをねらう



メスジロハエトリ♀
7-8mm 小さい虫をねらう ♂は黒っぽい



ギンメッキゴミグモ
3-6mm 円網の中央にいる



ニホンアマガエル



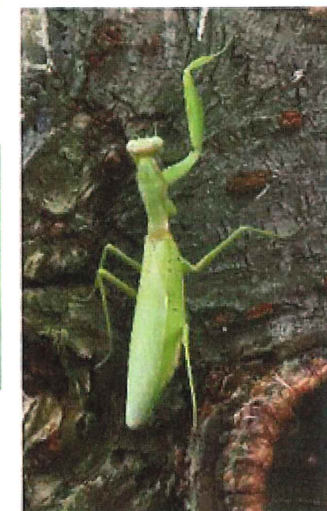
アシトハナアブ
12-14mm 幼虫は水中で育つ



ヤマトシジミ 12-15mm
食草カタバミの葉



イチモンジセセリ
15-21mm 食草イネ、ススキ



ハラビロカマキリ
45-70mm 翅に白い斑点がある 胸が短く腹が大きい 樹木上でよく見られる



オンパバッタ
飛ばずにはねる



キタキチョウ 18-27mm
食草ハギ類 成虫越冬ハギの根元で越冬



ナミテントウ
冬越し準備

くわくわ森



オオミノコフキタケ
寿命の長いキノコ大きくなる



鎌柄 カマツカ パラ科な
のでほのかにリンゴの味



紫式部 ムラサキシキブ
野鳥が大好きな実です



山茶花 サザンカ 今年初
めて数多く咲きました。
クヌギの大木の伐採で、日
当たりが良くなったので
花開きました



大薊 タイアザミ
森の薊はほとんどこれです



枇杷 ビワ この
琵琶は甘くて美味しい



浦島草 ウラシマソウ
倒れましたが実が赤くなる



ミスジマイマイ



クロコノマチョウ 脚を
見つけたらわかります



ガマズミミケフシ ムシコ
ブ タマバエの幼虫いる



オオスズメバチ



タケカレハ幼虫 (生きてい
る) についたコマユバチの繭



ナガサキアゲハ



ジョロウグモ♀裏表

森外周道路



烏瓜 カラスウリ



白ダモ



青葛藤 アオツツラフジ



木鳶 キツタ



アキアカネ



ネコハグモ 3-5mm



ネコハグモの巣
葉上に天幕状網を作る



ゴマフリドクガ幼虫

森西側側溝



蔓豆 ツルマメ
枝豆の原種



四時山薊 シドキヤマア
ザミ 神奈川では珍しい



溝蕎麦 ミソソバ
花の色がオレンジ系



アメリカセンダングサ
外



溝酸漿 ミソホオズキ
4月から花が絶えません



釣船草 ツリフネソウ
種、触るとクルリと弾ける



藪苧麻 ヤブマオ
昔は繊維から糸を紡いだ



芒 ススキ



クロキシタアツバ
幼虫



コゲチャオニグモ ヒ
メクダマキモドキを捕獲



ヒメクダマキモドキ背
高泡立草の花粉食べる



ショウリョウバッタモドキ 公園の指標種です
観察会終了後見つけました

田んぼ～ホタル水路



毛狐の牡丹 ケキツネ
ノボタン



関東嫁菜 カントウヨ
メナ



犬蓼 イヌタデ



田五加木 タウコギ
葉の形がウコギに似ている



犬鬼灯 イヌホオズキ
外



仏の座 ホトケノザ
春の花がもう咲いています



伊呂波紅葉 イロハモミ
ジ 早々と赤く染まる



鎌柄 カマツカ 日当たり
の良い水路では黄色に変わ
り始める

俣野遊水地～下飯田遊水地



秋菜萸 アキグミ



継子の尻拭い ママコノ
シリヌグイ



狗尾草 エノコログサ



西播唐黍 セイバンモロ
コシ



姫女苑 ヒメジヨオン



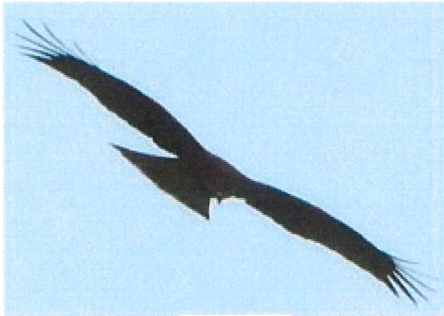
秋の鯉摺み アキノウ
ナギツカミ



蛸の足 タコノアシ



水金梅 ミズキンバイ



トビ



コサギ



アオサギ



イカルチドリ



イソシギ



オオバン



コガモ



カイツブリ



カワウ



マガモ♀

←マガモ♂

ヒドリガモ

ハシビロガモ♂



ムクドリの水浴び

その他の野鳥：アオジ・クイナ・ヒクイナ・ダイサギ・カワセミ・ハクセキレイ
追加：くわくわ森南入口でリュウキュウサンショウクイを確認した。