

天王森泉公園 生き物調査と自然観察会

2022.9.6 (火) 晴れ 参加者：15名 9:00~14:30

また暑くなりそうな天気でしたが、今日は参加者が多く少しずつ散らばりながら、興味のあるものを観察しました。秋の気配が全体に広がり、小さな花の植物が多く見られました。

野の花苑一見晴らしの丘一くわくわ森一森外周道路一森西側側溝一田んぼ一遊水地と回りました。

外一外来種 園一園芸種

野の花苑 秋の花々があちこちで咲き生き物たちも元気でした。



吾亦紅 ワレモコウ 千紗な花が集まり、上から下に咲いていく



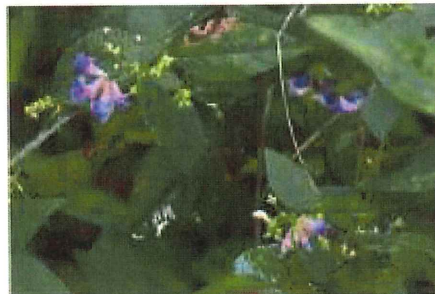
露草 ツユクサ 実 1日花 田んぼの畦道でも群生



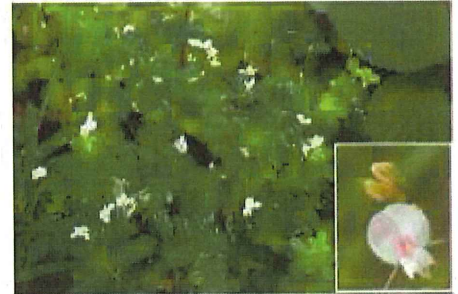
男郎花 オトコエシ オミナエシの仲間、丈が1mになるので倒れる



盗人萩 ヌスビトハギ 実足跡に似て、ひっつき虫となる



南天萩 ナンテンハギ フタバハギ ナンテンの葉に似た2枚の葉



蔦絵萩 マキエハギ か細い枝や小さな花ですが木の仲間



水引 ミズヒキ 2mmの花の表が赤、裏が白です



銀水引 ギンミズヒキ 花は白一色なので銀色に例えて



狐の孫 キツネマゴ 青いハチがこれの蜜を吸いにくるそうです



吐切豆 トキリマメ 実赤いサヤに真っ黒なタネ可愛いです



山杜鵑 ヤマホトトギス 葉が痛んでいて残念です



台湾杜鵑 タイワンホトトギス 外優しい感じですが、繁殖力が強いです



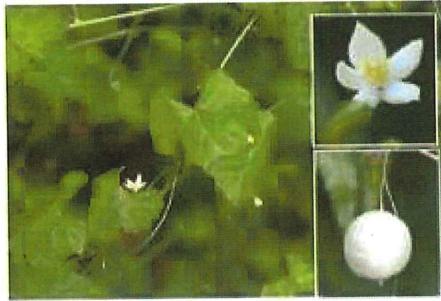
蜂蜜草 ハチミツソウ 園
ミツバチの蜜源



釣鐘人参 ツリガネニンジン
華奢な草なのですぐ倒れてしまう



南蛮煙管 ナンバンギセル ススキやミョウガに寄生 (思ひ草)



雀瓜 スズメウリ 8mmの花
実は1cm大の白っぽい色



烏の胡麻 カラスノゴマ
実は胡麻に似ているので名がついた



山保呂之 ヤマホロシ 山を
滅ぼすほどの生育力があるので



ヒメウラナミジャノメ



オオヒラタアブ



コムスジ



角虎の尾カクトラノオ 園
に止まるオニヤンマ
止まり方はぶる下がり
スタイル



クリハラリスの巣 前庭の梅の木
に作っていました



訂正 8月にニポンヒゲナガ
バチと紹介したハチは
スジボソコシブトハナバチ
(筋細腰太花蜂) 目の大き
い太っちょな可愛いハチで
した

見晴らしの丘



苧麻 カラムシ 茎の皮から繊維
をとり衣服の原料とした



白萩 シロハギ 園



山萩 ヤマハギ



白槿 シロムクゲ 園



山法師 ヤマボウシ 中央の丸い果穂を坊主頭に白い包を白い頭巾に見立てて延暦寺の山法師になぞらえた 赤い実はあまくておいしい



小梅檀草 コセンダングサ 外



屁糞葛 ヘクソカズラ



野芥子 ノゲシ



現の証拠 ゲンノショウコ



真弓 マユミ



猪小槌 イノコツチ



蔓穂 ツルボ



キタキチョウ



ヤマトシジミ



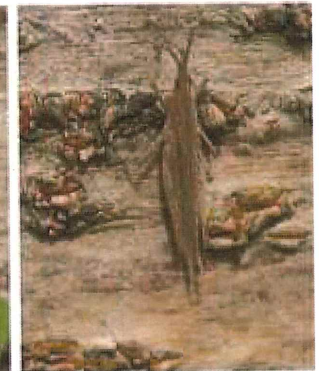
キマダラカメムシ幼虫



ショウリョウバッタ



オンブバッタ 下♀上♂



オンブバッタ♀
色が違うのは育った環境による

くわくわ森



釣鐘人参 ツリガネニンジン



莢蒨 ガマズミ



白嫁菜 シロヨメナ



田村草 タムラソウ



藤甘草 フジカンソウ



白山菊 シラヤマギク



石見川 イシミカワ



藪蘭 ヤブラン



熨斗蘭 ノシラン



男郎花 オトコエン

昆虫

右3枚の洒落たデザインの昆虫は、マユミの葉に沢山いました



キバラヘリカメムシ



幼虫



ノコギリクワガタ♂♀



アサマキシタバ



オオスズメバチ



チャイロスズメバチ



オオシオカラトンボ♀



アカボシゴマダラ



タケカレハ幼虫



ハラビロカマキリ



アオスジアゲハ



マダラマルハヒロゾコガ幼虫



鼓型のミノムシ



ミスジマイマイ



日本アマガエル

森外周道路～森西側側溝



秋唐松 アキカラマツ



鬼野老 オニドコロ



猫萩 ネコハギ



仙人掌 センニンソウ



粗榥 アラカシ ドングリ



蔓豆 ツルマメ 枝豆原種



溝酸漿 ミゾホオズキ



権草 ゴンズイ 実



ジョロウグモ♀大♂小



コチャバネセセリ



シマアメンボ



ダイサギ

田んぼ



亜米利加高三郎 アメリカタカサブロウ



丁子蓼 チョウジタデ
茎が紫紅色、花6~8mm



薄毛丁子蓼ウスゲチョウジタデ
茎は緑、花1cm



蛍 蛍が
いそうなところ生える
ので名がつく



藕芋 ガガイモ ツル性
地下茎でも繁殖



白花桜蓼 シロバナサクラタデ



大犬蓼 オオイヌタデ
高さ0.8~2m 節膨らむ



面高 オモダカ 雄花



シオカラトンボ

コガネグモ
円網を張り、獲物がかかると接近して包帯のように糸でグルグル巻きにします。噛んだ時、唾液を獲物に流し込み、溶けてスープ状になった物を吸い込んでいます



俣野遊水地—境川—和泉川



大錦草 オオニシキソウ外



薄荷 ハッカ



狗尾草 エノコログサ



金狗尾 キンエノコロ



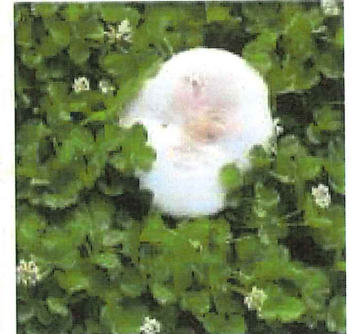
荒地ヌスビトハギ 外



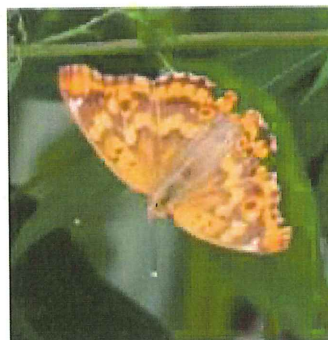
藪萁小豆 ヤブツルアズキ



葛 クズ



オオシロカラカサタケ
毒キノコ



コムラサキ 柳が食草



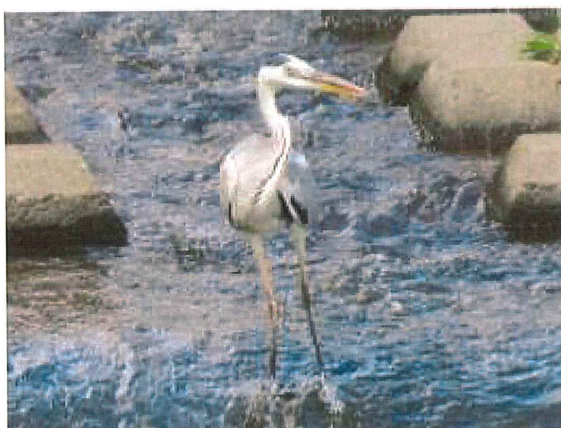
ツチイナゴ 幼虫



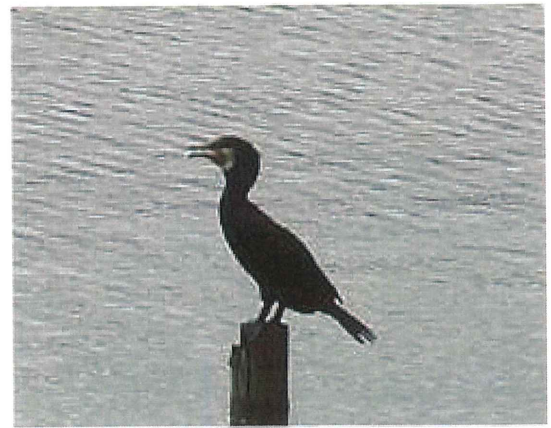
イソヒヨドリ♀



イソシギ



アオサギ



カワウ