

# 天王森泉公園 生き物調査と自然観察会 5月

2022.5.3 (火) 晴れ  
参加者 22人 9:00~16:00

爽やかな連休の初日、休日なのでおさんづれの家族が2組加わり賑やかに探検出発です。  
さすが5月、先月に比べると生き物との出会いの数が増えました。

コース 野の花苑—見晴らしの丘—くわくわ森—田んぼ—俣野遊水地—下飯田遊水地

※ 外来種は外園芸種は園とつけました。

## 野の花苑



深山苧環 ミヤマオダマキ



紫露草 ムラサキツユクサ  
外北米



鳴子百合 ナルコユリ



二人静 フタリシズカ



文目 アヤメ 泉区の区花



紫 ムラサキ 根は紫根染



山保呂之 ヤマホロシ



姫空木 ヒメウツギ



クレマチス



半鐘蔓 ハンショウヅル



行者大蒜 ギョウジャニンニク



小臭木 コクサギ ミカンの香り



塔花 トウバナ



蛇苺 ヘビイチゴ



藪蛇苺 ヤブヘビイチゴ



丁子草 チョウジソウ

咲いていた花：ホタルカズラ、コバノタツナミソウ、シャガ、カラスビシャク、オドリコソウ、トキワハゼ  
クレソン、シンワスレナグサ、ミゾホオズキ、クサノオウ、ヤブタバコ、オッタチカタバミ、ケキツネノボタン

## 弁天坂



野茨 ノイバラ



猿取茨 サルトリイバラ



土栗 ツチグリ



イボタノキ 水蠟樹

咲いていた花：ホタルカズラ、オオジシバリ、ヤブタバコ、カントウタンポポ

見晴らしの丘



赤花夕化粧 アカバナユウゲショウ  
外北米南部原産 明治に観賞用として



赤詰草 アカツメクサ 外  
欧州原産 デンマーク国花



蜆花 シジミバナ 園  
東アジア



ニセホウライタケ  
イネ科の植物に発生する



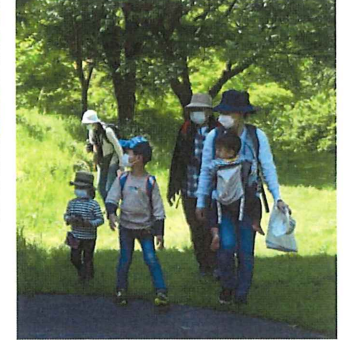
啓翁桜 ケイオウサクラの実  
サクランボに近い大きさ



エゴノキ 花が開くと、森の  
シャンデリアと呼ばれる



紅要繭 ベニカナメモチ  
生垣として人気がある



くわくわ森



真弓 マユミ  
昔この木で弓を作った



山桑 ヤマグワ  
葉に艶がない



銀蘭 ギンラン 今年は  
一箇所に 25 本も見つかった



金蘭 キンラン コナラが伐  
採されると減るのではと心配



錦木 ニシキギ  
花は小さく目立ちません



真桑 マグワ 葉に艶がある  
養蚕用として栽培



姫楮 ヒメコウゾ  
和紙の原料として栽培された



平戸躑躅 ヒラドツツジ  
南入口広場で咲いている

咲いていた花・実：ホウチャクソウ、エビネ、ウグイスカグラ実、モミジイチゴ実

館・田んぼ



五月晴れの空に鯉のぼりが泳ぐ中、昼食を済ませて館前の田んぼに向かいました。代掻き前の田んぼには、いろいろな花々が一面に咲き誇り、花の絨毯を作っていました。写真では花が小さくて分かりづらいのですが、とても綺麗でした。



雄蛇苺 オヘイイチゴ  
田んぼのあぜ道がオヘイイチゴで埋まっています



レンゲ畑 ↑ □



キツネアザミ ↓ □

↓ □ ハハコグサ

## 俣野遊水池



雄蛇莓 オヘビイチゴ  
5枚の葉が特徴です、実はなりません



茅萱 チガヤ  
銀の穂が風になびいています



大地縛 オオジシバリ  
道路脇、田んぼのあぜ道、鮮やかな黄色がめだちます



秋菜莢 アキグミ  
ナツグミの方が美味しいです

## 下飯田遊水池



弱草藤 ナヨクサフジ 外  
欧州原産で資料や緑肥として入る



小判草 コバンソウ 外 欧  
州原産 明治時代に観賞用と



ヤセウツボ 外地 地中海沿岸  
ツメクサ類に帰省して、成長を阻害する



豆軍配 齊マメグンバイナズナ  
外 北米原産 果実が軍配に似ているため名がつく

田んぼで咲いていた花：オオカワジシャ、キュウリグサ、カズノコソウ、トウバナ、ノミノフスマ、ノボロギク、ヤエムグラ、トキワハゼ、ノビル、カスマグサ、オオジシバリ、ケキツネノボタン、  
遊水地で咲いていた花：ヘラオオバコ、ノジシャ、クスダマツメクサ、コメツブツメクサ、ニワゼキショウ  
ヘラオモダカ、スズメノエンドウ、ヒルザキツキミソウ

## 野鳥



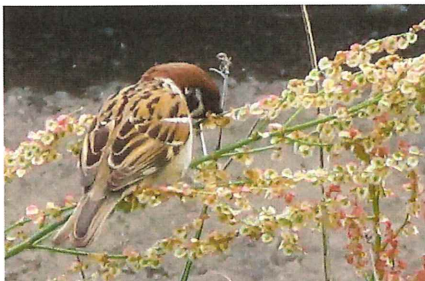
カワセミ♂ 野の花苑大池



ツバメ 館前田んぼ上空



ホオジロ♂ 俣野遊水池



スズメ 下飯田遊水池ギシギシの実をついばむ



オオヨシキリ 下飯田遊水池



キジ♂ 館前田んぼ

## 見聞きした野鳥

森：ウグイス♪、ヒヨドリ

田んぼ：ツバメ、イワツバメ、オナガ♪、ハシボソガラス、ムクドリ、カワラバト (ドバト)

遊水地：ホオジロ♂、ハクセキレイ、コガモ、カワセミ、シジュウカラ♪、オオバン、カワウ、カルガモ

# 昆虫・その他

## 野の花苑



ナナホシテントウ



テントウムシ幼虫



ニッポンヒゲナガバチ♂



コガタリハムシ



ヤマサナエ



コアオハナムグリ



ホソヒラタアブ



オオカマキリ卵  
孵化直後



ルリタテハ

野の花苑で見られた昆虫  
モンキアゲハ、スジグロシ  
ロチョウ、クロアゲハ、  
オオイシアブ、  
キアシドクガ幼虫

## 弁天坂



ミノウスパ幼虫 マユミ、  
ニシキギを丸坊主にする



ヤブクリ幼虫 小さい時は花の花粉を  
食べ、このくらいになると肉食になる



コチャバナセセリ幼虫



シオカラトンボ♀

## くわくわ森



揺籃 (ヨウラン)  
落とし文とも言います

♂8-9mm ♀6-7mm



エゴノツルクビオトシブミ エゴノキの花が咲く前にメスは葉に切れ目を入れそれを丸めて揺籃を作り、中に産卵します。観察記録を見ると70分ぐらいかけてメスだけで作ります。オスは交尾ただけで手伝わずウロウロしているだけです。



ミスジマイマイ



ヤマトシジミ



オオアオシャチホコ  
幼虫



アゲハ (ナミアゲハ)



アカサシガメ



ムナビロオオクスイ左・ヨツボシケシクスイ右



カナヘビ



オオヒラタシデムシ



タケカレハ幼虫

尻尾の大部分の色が黒っぽくなっています。何かに襲われ、尾を切り離して逃げたのでしょう。尻尾の骨には、数カ所に切れ目が入って筋肉を使って切り離すことができます。50日くらいで再生できるようです。



モンキアゲハ



オオスズメバチ



クヌギカメムシ幼虫→成虫



ハラビロカマキリの卵



イチモンジカメノコハムシ幼虫



ヒメウラナミジャノメ



マガリケムシヒキ♀

### 田んぼ



アヤモクメキリガ幼虫



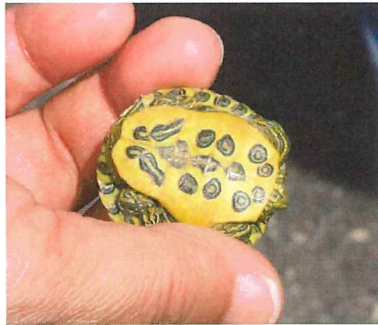
ナミハナアブ



ムラサキシジミ



ベニシジミ



ミシシッピーアカミミガメ幼体 5cm  
俣野遊水地の歩道を歩いていました。昔、縁日で売っていた大きさの子亀でした、お腹の模様が綺麗です。



ジョウカイボン（浄海坊）  
カミキリムシに似ていますが、ホタルに近い昆虫です。甲虫ですが体は柔らかく、肉食性で昆虫を捕食します。