

天王森泉公園のひっつき虫

(かぎ爪) (トゲトゲ) (ネバネバ) の状態でひっつきます



フジカンゾウ 実に表面にかぎ状の毛が密生



ヌスビトハギ 実に表面にかぎ状の毛が密生



ミズタマソウ 実にかぎ状の毛が密集する



キンミズヒキ 実にかぎ状のトゲがある



ダイコンソウ 実はかぎ状の毛がある (かぎ)



ウマノミツバ 実にかぎ状のトゲが密集する



アメリカセンダングサ 先端の2本のトゲは逆刺



コセンダングサ 先端の3~4本のトゲは逆刺



ヒナタイノコヅチ
2つのトゲがクリップのような役割を果たして、
服などにつく



ケチジミザサ
小穂から出た長い毛(ノギ)も含めて、ネバネバと
なり服などにつく

天王森泉公園

生き物調査と自然観察会 10月

2021.10.5 (火) 晴れ
参加者 10人 9:00~15:30

秋真っ盛りというのに真夏の気温!! 森の木陰は涼しかったけれど、田んぼや遊水地では体力消耗いつもより疲れました。

コース 野の花苑—見晴らしの丘—くわくわ森—森外周道路—俣野遊水地—下飯田遊水地

※ 外来種は外とつけました。

野の花苑



水引 ミズヒキ
花の表が赤色、裏が白色



銀水引 ギンミズヒキ
花が白色

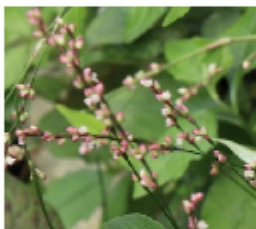


桜蓼 サクラタデ
花が枝に見えるので



**白花桜蓼 シロバナサクラ
タデ** 堆肥箱前で群生

秋はタデ科の植物が多く
なります。花は小さいで
すが、よく見ると可愛く咲
いています。



花蓼 ハナタデ
ヤブタデとも、林縁に生育
密やかで優しい感じ



溝蕎麦 ミゾソバ
湿った場所で群生、葉の形から
牛の顔(ひたい)とも呼ばれる



赤地利蕎麦 シャクチリソバ
外ヒマラヤ原産、薬用とし
て昭和初期に渡来、河川敷
で見かける

下の4種はシソ科です、
先月のシモバシラも同じ。



山薄荷 ヤマハッカ
山に生えるハッカというが、
香りはない



秋桐 アキギリ
葉が桐に似ていて秋に咲く
ので名がついた



黄花秋桐 キバナアキギリ
山の木陰で生育、関東地方は
この花が多い



**関屋秋丁子 セキヤノア
キチョウジ**
山地の溪流沿いに生育



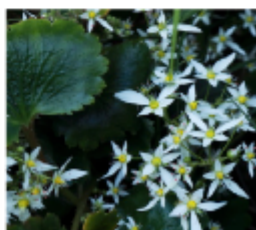
藤袴 フジバカマ
全体に桜餅のような香り、平安
時代の女性が干した茎や葉を
芳香剤として使った



高刺 タカアザミ
高さ 2~3m になり、たくさん
の花を下向きに咲かせる



雀瓜 スズメウリ
カラスウリより小さく 1cm 大
成熟すると白くなる



大文字草 ダイモンジソウ
山地の湿った岩上に生え、花の
形は大の字に見えます

田んぼ



疣草 イボクサ

水田や畔、湿地に生え、茎は地面を這うように広がる。葉の汁がイボ取りにきくという？



柳蓼 ヤナギタデ

「夢食う虫も好き好き」のタデ食用で、鮎の塩焼きのタデ酢に使い、葉をかじるとピリッと辛い！



細葉姫蓼萩 ホソバヒメミソハギ

田んぼの中やあぜ道など湿ったところに生える。葉の脇に小さな花を密につける。右の写真は花が開いたところ。もう少しすると全体が赤く「草紅葉」になる。



背高泡立草 セイタカアワダチソウ



あまりにも暑いのでグランドの柳の木陰で一休み

俣野遊水地、下飯田遊水地



溝蕎麦 ミソソバ

湿気った場所にピンクの花の群落を作る。溝の中で蕎麦の花に似ているので名がつく。



秋の酸摘み アキノウナギツカミ

花はミソソバに似ているが、葉の形は細長く先が尖っている。茎の下向きのトゲがウナギを掴みやすいから。



秋萩 アキグミ

海岸近くから明るい場所に生える。秋に実がなるが夏グミに比べると美味しくない。



蛸の足 タコノアシ

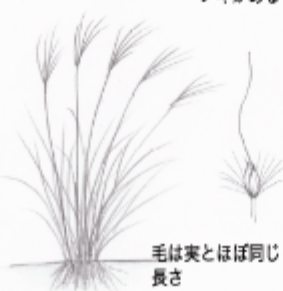
先月に比べるとだいぶ茹だりました。

ススキとオギの違い 昔くわくわ森になる前は、茅葺き屋根の材料の茅場（カヤバ）としてススキ野原だったようです。ススキとオギ、同じに見えますがよく見ると違います。



芒ススキは株立ち

長く伸びるノギがある



毛は実とほぼ同じ長さ

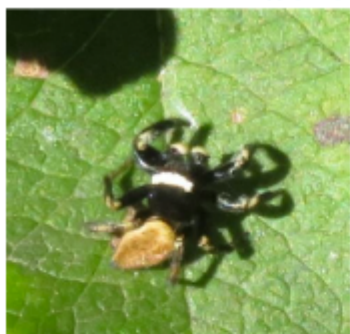


萩オギは1本ずつ立つ



ノギはない

実よりも毛が長いので、より銀色に輝いて見える



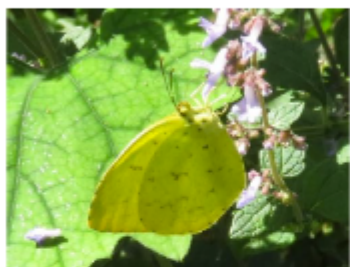
ホオジロハエトリ



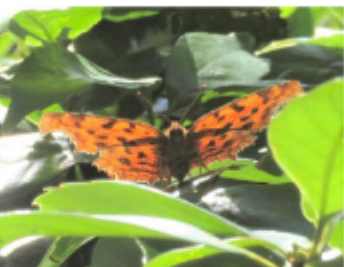
メスジロハエトリ



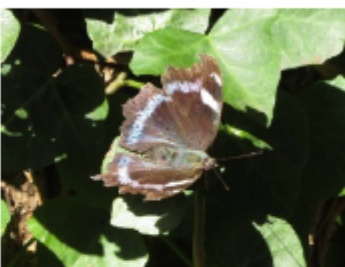
デーニツツハエトリ



キタキチョウ



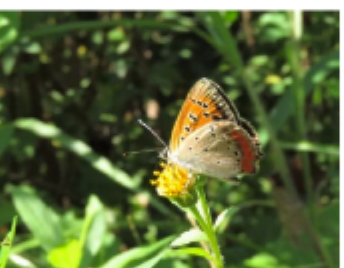
キタテハ



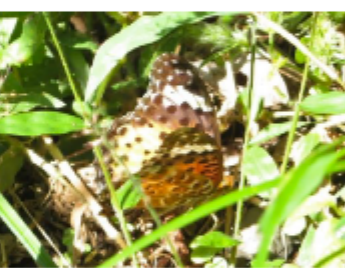
ルリタテハ



ムラサキシジミ



ベニシジミ



ツマグロヒョウモン



ヒカゲチョウ



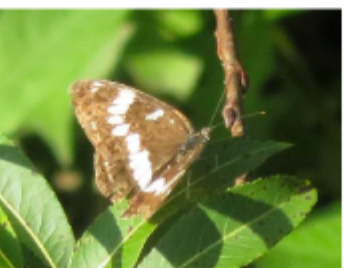
イチモンジセリ



ウラナミシジミ



ホシホウジャク



イチモンジチョウ



ニホンカナヘビ



ミツボシツチカメムシ



アカシマサシガメ



キマダラカメムシ



クサギカメムシ



ショウリョウバッタ



クルマバッタモドキ



ツチイナゴ



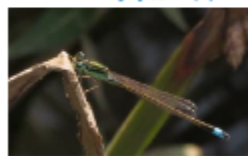
オオカマキリ



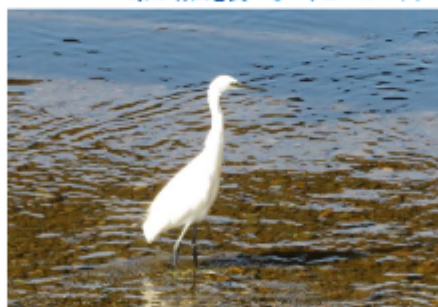
蛾の幼虫を食べるハラビロカマキリ



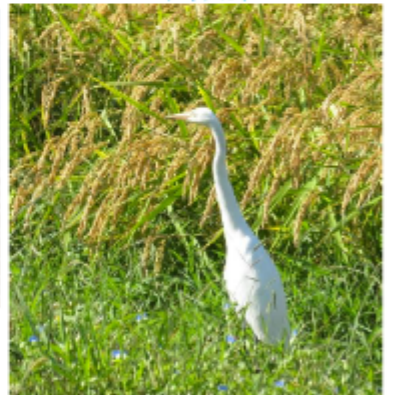
アキアカネ



アジアイトトンボ



コサギ



チュウサギ



カワセミ



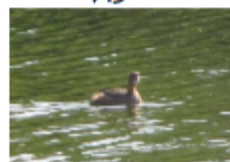
バン



モズ



ダイサギ



カイツブリ



スズメ



サワガニ