

天王森泉公園 生き物調査と自然観察会

2024.9.7 (土) 晴れ 参加者：15名 9:00~14:00

9月3日が雨天のため7日に変更しました。

台風の影響もあり、遊水地は前日まで閉鎖、公園の生き物たちにどのような影響が出るか心配でしたが、数多くの生き物が姿を見せてくれました。 気温は34度と真夏並みの暑さでした。

野の花苑一見晴らしの丘一くわくわ森一下飯田遊水地

外一外来種 園一園芸種

野の花苑

野の花苑の草花は秋模様です



吾亦紅 ワレモコウ



白薺蘭 シロヤブラン



盗人萩 ヌスビトハギ



男郎花 オトコエシ



水引 ミズヒキ
タデ科



銀水引 ギンミズヒキ
タデ科



金水引 キンミズヒキ
バラ科



南蛮煙管 ナンバン
ギセル 万葉集にも載る



白花桜蓼 シロバナサクラタデ



麒麟草(黄輪草)キリンソウ



夏水仙 ナツズイセン



小紫 コムラサキ 実 園



藪蔓小豆 ヤブツルアズキ
アズキの原種



小蜜柑草 コミカンソウ
葉の裏側に小さなミカン



仙人掌 センニンソウ
白い綿毛が仙人の髭や白髪



丸葉露草 マルバツユクサ
関東以西から広がる



吐切豆 トキリマメ



山杜鵑 ヤマホトトギス

先月から咲いている花：タイワンホトトギス・ゲンノシヨウコ (赤花・白花)・キツネノマゴ・シュウカイドウ・ハチミツソウ・キキョウ・ジンジャー・ミソハギ・カリガネソウ・キツリフネ・ムラサキツユクサ
昆虫：ツツレサセコオロギ♫・クサヒバリ♫・アオマツムシ♫・ツクツクボウシ♫・ミンミンゼミ♫・アブラゼミ♫・ナガサキアゲハ・モンキアゲハ・アゲハ・スジグロシロチョウ・ウラギンシジミ♂・アカサシガメ

野鳥：ガビチョウ・コサギ (上空)・ウグイス
アオゲラ・ハシボソガラス



ホソミイトトンボ 38mm



オニヤンマ 114mm
体を縦にして止まる



チュウゴクアミガサハ
ゴロモ幼虫 7-8mm



ダイミョウセセリ 40mm



イチモンジセセリ 40mm



ヤマトシジミ 30mm



アカボシゴマダラ 53mm
特定外来生物



ゴマダラチョウ 85mm
幼虫の頭部をもつ個体をみつけました。頭部はしっかりつき外れません。口も頭部に埋め込まれ、触覚が1本出ているだけです。記録は少なく[生理的な変調がもたらした脱皮不全]とされています。



ハグロトンボ 68mm



イタオリハムシ 9.5mm



ヌマガエル 55mm
庭の水たまりに10匹以上

弁天坂



屁糞葛 ヘクソカズラ



猫萩 ネコハギ



真葛 サネカズラ



白嫁菜 シロヨメナ



埃茸 ホコリタケ 割ると中身がいっぱい



ホシヒメホウジャク 40mm



アカコブゾウムシ 8.5mm



ジョロウグモ
上♂ 下♀



判別不明



匂輪乳茸 ニオイワチチタケ 食毒不明 カレーの匂い

見晴らしの丘



蔓穂 ツルボ



紅線香茸 ベニセンコウタケ



百日紅 サルスベリ



山法師 ヤマボウシ 実



ホソハリカメムシ 11mm



クモヘリカメムシ 17mm



シラホシカメムシ幼虫 6mm



キマダラカメムシ 23mm



フタトガリアオイ 40mm



ベニシジミ 35mm



ヒメウラナミジャノメ 40mm



ホシササキリ 27mm



ヒメハラナガツチバチ♂ 20mm



キムネクマバチ 23mm



シオカラトンボ♂60mm



アリ 3mm
アカメガシワの葉の根元にある蜜線から、蜜を吸っている。アカメガシワはアリに蜜を供給することで、他の害虫から守ってもらう。

くわくわ森



コセンダングサ 外



ツチイナゴ幼虫 40mm



ショウリョウバッタ 50mm



水引 ミズヒキ



大薊 タイアザミ



権萃 ゴンズイ 実



熨斗蘭 ノシラン



藤甘草 フジカンゾウ
実はひっつき虫です



笹草 ササクサ ササ
に似るが葉が柔らかい



仙人草 センニンソウ
今年は花が綺麗です



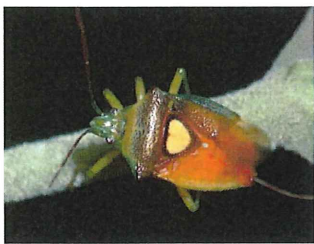
柳松茸 ヤナギマツタケ食用
烏山椒の切り株から出ていた



白卵天狗茸 シロタマゴテングタケ 有毒



赤狐傘 アカキツネガサ 食毒不明



エサキモンキツノカメ
ムシ. 13mm



オンブバッタ幼虫.
40mm



脳茸 ノウタケ 7月にも見つけたノウタケ、鏡で見ると裏もヒダがなく丸い形です。成熟すると液体から粉末状の胞子になり風で飛散します。中身が白いと食用。



ハイロチョッキリ.
9.1mm



カシワクチブトゾウムシ.
5mm

昆虫：ルリタテハ・サトキマダラヒカゲ・アオスジアゲハ・カラスアゲハ・コムスジ・キマダラセセリ

田んぼ～下飯田遊水地

下飯田遊水地 野鳥
カワセミ・カルガモ
カワウ(25羽)・コサギ・
ダイサギ・ハクセキレイ



蘿摩 ガガイモ



大錦草 オオニシキソウ外



メリケンムグラ 外

鍋屋の森



天狗茸 テングタケ 有毒



鶴茸 ツルタケ 有毒



初茸 ハツタケ 食用



サトイモ 花