

天王森泉公園 生き物調査と自然観察会

2024.5.12 (日) 晴れ 参加者：9名 9:00~15:30

予定の7日は雨模様のため急遽12日に変更しました。今年を観察日に天候が悪くなることが多く、日程変更が多くあります。雨天で見られるものもありますが、遠くからの参加者も多く、できるだけ変更しています。さすがの5月、生き物がたくさん目につきました。

ルート

野の花苑一見晴らしの丘一くわくわ森一田んぼ一下飯田遊水地

外一外来種 園一園芸種

野の花苑



菖蒲アヤメ 白が増え
紫色が押されがちです



ペラペラヨメナ外 別
源平小菊 花色が白から赤



姫檜扇 ヒメヒオウギ 園
南アフリカ原産



藪草 ウツボグサ
生薬 夏枯草カゴソウ



深山苧環 ミヤマオダマキ
在来種です



元の証拠 ゲンノショウコ
8月ごろ咲くはずなのに?



鳴子百合 ナルコユリ 田の
スズメよけの鳴子に似る



深山嫁菜 ミヤマヨメナ
ミヤコワスレの原種



庭藤 ニワフジ
コマツナギの仲間



片喰 カタバミ
夕方葉を畳んで寝る



莢蒾 ガマズミ
今年は花付きが良いです



泡盛升麻 アワモリシヨ
ウマ アスチルベの原種



行者大蒜 ギョウジャニ
ソニク花が咲くのは10年株



山葵 ワサビ 花が終わり茎
が伸び種が遠くに広がる



溝酸漿 ミゾホズキ
夏過ぎまで咲きます



常盤露草 トキワツクサ
外 可愛いですが繁殖力強い



蛇莓 ヘビイチゴ
葉は明るい緑、実は
1cm大、萼片は小さい



藪蛇莓 ヤブヘビイチゴ
葉は深い緑、実は1.5cm
大、萼片は大きく目立つ



伊予蔓 イヨカズラ
海岸付近の乾燥した草地
に生育



塔花 トウバナ
花序の様子を塔にたと
え、湿った道端に生育



オオヒラタシデムシ 森の掃除屋さん生き物の死骸を食べる



シロスジヒゲナガハナバチ 14mm 萩草に頭を入れて吸蜜



ベニカミキリ 17mm 伐採された竹に産卵



サトキマダラヒカゲ 蛾ではなく蝶です



シオカラトンボ♀60mm ムギワラトンボとも言う



ヤマサナエ 73mm 山に生息、細流付近の林縁に飛ぶ



ササグモ 11mm 待ち伏せて獲物を捉える



クロハナアブ 12mm



アシプトハナアブ 15mm 幼虫は水性



マガリケムシヒキ 23mm アブやハエを捕食



シマサシガメ 16mm



キボシツツハムシ 4mm 小さいタレ目の虫、葉を食べる



ヤブキリ幼虫 20mm 大小の幼虫がいた



ニホンアマガエル そろそろ田んぼが賑やかに



クモのまどい クモの卵のうで1回脱皮したコグモが寄り添った塊 少し刺激すると蜘蛛の子散らす状態に



弁天坂



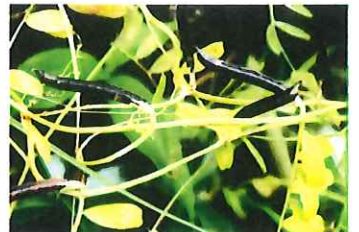
野苧 ノイバラ 森にもあるが日が当たらず花は咲かない



苗代苧 ナワシロイチゴ 苗代を作る時期に実がつく



吸蔓 スイカズラ(忍冬) 花が白→黄色(金銀花)



烏野豌豆 カラスノエンドウ 莢が黒くなるのでカラスと名付けた



紅葉苧 モミジイチゴ 甘くて美味しい実



葎草 ドクダミ 生薬で十薬といい解毒剤



水蠟の木 イボタノキ 木に寄生する虫をイボ取りに使う



葉内花 ハナイバナ キュウリグサと同じ仲間



ヒトオビアラゲカミキリ
9mm



アオオビハエトリ
7mm



ヨコヅナサシガメ 24mm 外 肉食性 昆虫の体液を吸う 赤くて小さいダニもつくが、足の根元は赤い

見晴らしの丘



庭石菖 ニワゼキショウ
外 北米原産



大庭石菖 オオニワゼキシ
ヨウ外 花は小さく実大きい



赤花夕化粧 アカバナユ
ウゲショウ外 北米原産



赤詰め草 アカツメクサ
外 欧州原産



髪剃菜 コウゾリナ(髪剃り)は剃刀のこと 葉や茎の毛が剃刀みたいに鋭い



エゴノキ 実は「えぐい」ので名がつく 実はヤマガラ的好物



山法師 ヤマボウシ ハナミズキに似ているが花は上向きにつく



ベニシジミ 35mm
今年によく見かける



ハラビロトンボ♂42mm
今まで見つけていなかった



ヒメウラナミジャノメ
40mm 羽が痛んでいる



ムネクリイロボタル 8.7mm
光らないホタル 幼虫は陸生 カタツムリの仲間食べる



クロハナムグリ 15mm
蜜と花粉を食べる黄金虫の仲間 個体数少ない



オオズアリ 4.5mm 小さなアリの大行列 10m 続く



ヒヨドリ

くわくわ森



莢蒨 ガマズミ 今年は葉も虫に喰われず花付きも素晴らしく綺麗な姿が見られる



真弓 マユミ



山桑 ヤマゲワ実



丸葉卵木 マルバウツギ
葉は対生 花は上向きに咲き、平開する

マルバウツギ

ウツギ

卵木ウツギ
葉は対生 花は下向きに咲き、平開しない



紫式部 ムラサキシキブ
花が終わり実がつき始める



錦木 ニシキギ

小さな花



飯桐 イイギリ 木の姿がキリに似て、大きな葉で食器がわりに飯(おこわ)を包んだことから名がつく

田んぼ



オランダガラシ 外
(クレソン)



母子草 ハハコグサ



数の子草 カズノコグサ



稗 還 ヒエガエリ



オオカワジシャ 外 欧州原産
ジシャとはレタスのこと



雄蛇莓 オヘビイチゴ 田んぼの畦道に生え、実がついても赤いイチゴにならない



モンキチョウ ♀
50mm



コガタルリハムシ 6mm
スイバどの葉を食べる小さな葉虫 瑠璃色できれい

下飯田遊水地



米粒詰め草 コメツブツメクサ
外 欧州、西アジア原産



薬玉詰め草 クスダマツメクサ
外 西アジア、北アフリカ原産



瘦根 ヤセウツボ 外 豆科のアカツメクサなどに寄生、養分を横取り



姫小判草 ヒメコバンソウ 外
欧州、北アフリカ原産



小判草 コバンソウ 外
欧州、北アフリカ原産



昼咲月見草 ヒルザキツキミソウ
外 北米原産



弱草藤 ナヨクサフジ 外 欧州
原産 飼料や緑肥作物 繁殖旺盛



籠車前 ヘラオオバコ 外 欧州原
産 乾燥に強く道端に生育



鶴万年草 ツルマンネグサ 外
朝鮮、中国原産 古い時代に渡来



雪花庭石菖 セツカニワゼキシ
ヨウ 外 コニワゼキシヨウとも



畔鳴子 アゼナルコ 小穂の垂
れ下がりを鳴子に見立てて



水金梅 ミズキンバイ 国の絶
滅危惧II類に指定



ダイサギ 繁殖期なのでクチバシ
が黒く、目先は青緑色に変化



ホオジロ ♂ ヤナギの木の
天辺でさえずる



豆軍配薺 マメゲンバイナズナ
外 果実の形が相撲の軍配に似る

見聞きした野鳥

野の花苑：シジュウカラ・ガビチョウ・ヒヨドリ

くわくわ森：コジュケイ・ヤマガラ♪・メジロ

田んぼ・畑：ムクドリ・ツバメ・イワツバメ・ハシボソガラス

遊水地：アオサギ・ダイサギ・カワウ・カイツブリ・ウグイス・カワセミ

和泉川：カルガモ